

Psycho Sociale Hulpverlening (PSH)



Wat is PSH?

De definitie



“Alle ondersteuning en zorg gericht op het psychisch welbevinden en de gezondheid van getroffen en, zowel in de acute fase als in de nasefase en zowel gericht op het collectief als op het individu”.

Kernprincipes PSH

- Moet bijdragen aan gevoel voor veiligheid en geruststelling.
- Gaat uit van de zelfredzaamheid van individu en gemeenschap.
- Brengt sociale verbondenheid .

Sluit aan bij :

- Behoeften, problemen en risicofactoren.
- Dynamiek en fase.
- Veerkracht en zelfredzaamheid.
- Context van de getroffene, iedereen is uniek.
- Benut aanwezige hulpverleningscapaciteit.

Wat is GROOP?



PSH bij een incident/crisis op school

Doel:

- Verminderen van psychosociale klachten/gezondheidsproblemen
- Kanaliseren of voorkomen van maatschappelijke onrust
- Informeren en adviseren
- Monitoren van onrust, bijvoorbeeld op sociale media.
- Samenwerken met partners, bijvoorbeeld politie, GGZ, JGZ team.

Als coördinator PSHi stuur je de multidisciplinaire aanpak v/e calamiteit aan. Door het zorgen voor coördinatie en het geven van advies aan **scholen, gemeenten en politie**

Wat zijn incidenten?

Voorbeelden:

- Leerling/docent plotseling overleden.
 - Leerling/docent ongeneselijk ziek.
 - Geweldsincident op school.
 - Zedenzaak.
 - (seksueel) Grensoverschrijdend gedrag in school.
 - Suïcide van een leerling/docent (of poging tot).
- Maar eigenlijk alles waarbij onrust is of onrust kan ontstaan.
Neem dan gerust contact op met PSH.

Wat kan PSH bieden?

- Informatie over wat een ingrijpende gebeurtenis met een leerling of docent kan doen. Hoe kan je hier als school mee omgaan.
- Verwijzen naar de juiste hulpverlening.
- Het JGZ team van de school ondersteunen bij individuele of collectieve begeleiding na een incident.
- Adviseren in (crisis)communicatie.
- Ruime ervaring en kennis op het gebied van omgaan met incidenten op school.

PSH werkt samen met.....



En ieder andere organisatie die van meerwaarde is bij de casus

Handig om te weten.....

- Betrek PSH vanaf het begin bij een casus.
- Onrust of dreigende onrust? Denk aan PSH.
- Sparren mag altijd.



Wanneer er iets gebeurt
waarbij **maatschappelijke
onrust** kan ontstaan...

Terugkeer
zedendelinquent

Overlast
in de wijk

Gewelds-
incident

Seksueel
overschrijdend
gedrag op
school

Emoties
na suicide

Seksueel
misbruik

Overlijden
van een
leerling

Grote
brand

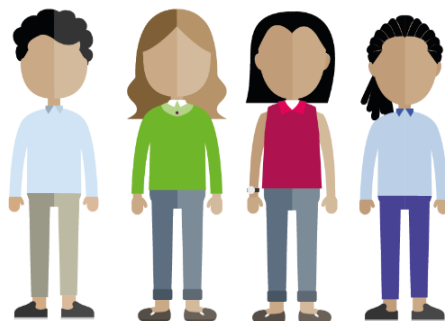


Leider PSH
GGD Hollands Noorden



PSH 'Psychosociale Hulpverlening' Bij incidenten

Coördinatie in samenwerking
met externe professionals.



Mogelijkheden PSH

- Basishulp
- Informatie
- Emotionele en sociale steun
- Praktische hulp
- Zorg bij gezondheidsklachten



Bel naar
GGD HN
en vraag
naar de
leider PSH

Contact met PSH?

- Piket PSH is dagelijks van 08.00 tot 20.00 bereikbaar op 0880 125 302
- Of via de crisiscoördinator GGD op 0880 125 703 (24/7)



Stephany Schilder



Danielle Woestenburg



Floor admiraal

